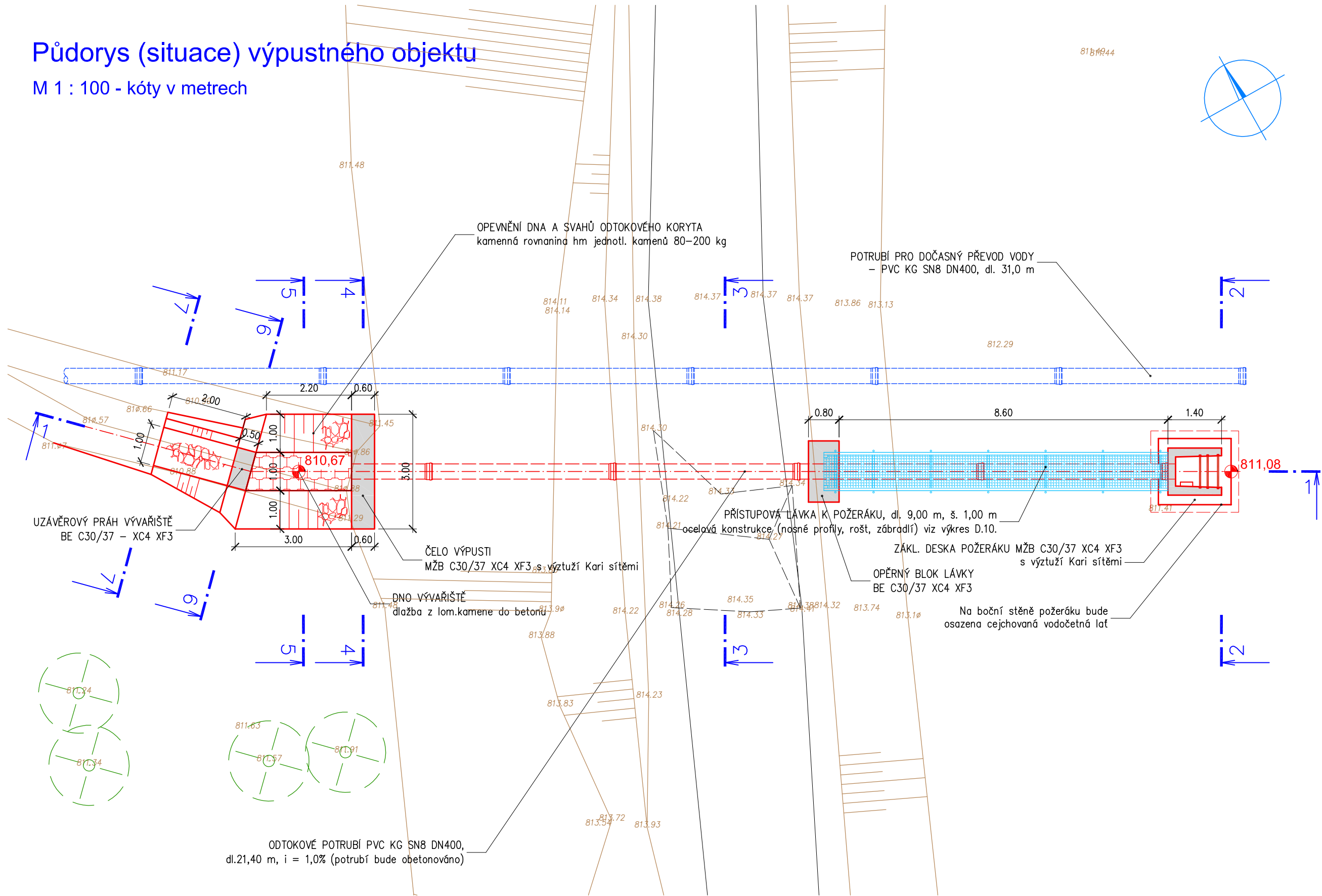


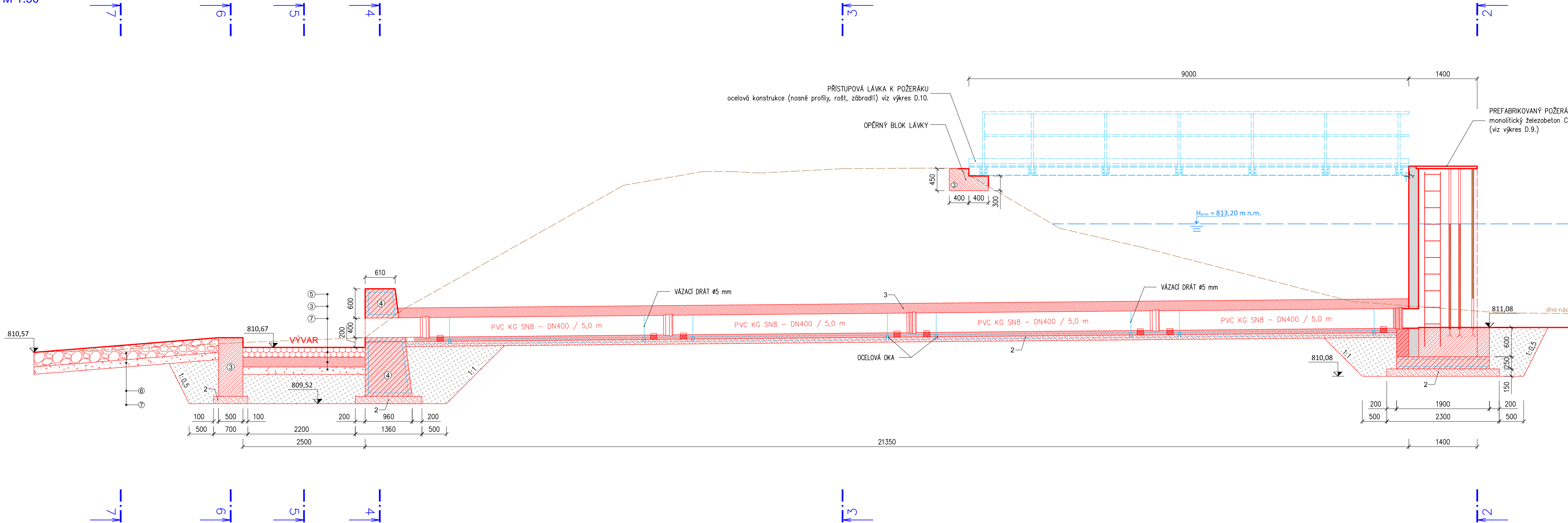
Půdorys (situace) výpustného objektu

M 1 : 100 - kóty v metrech



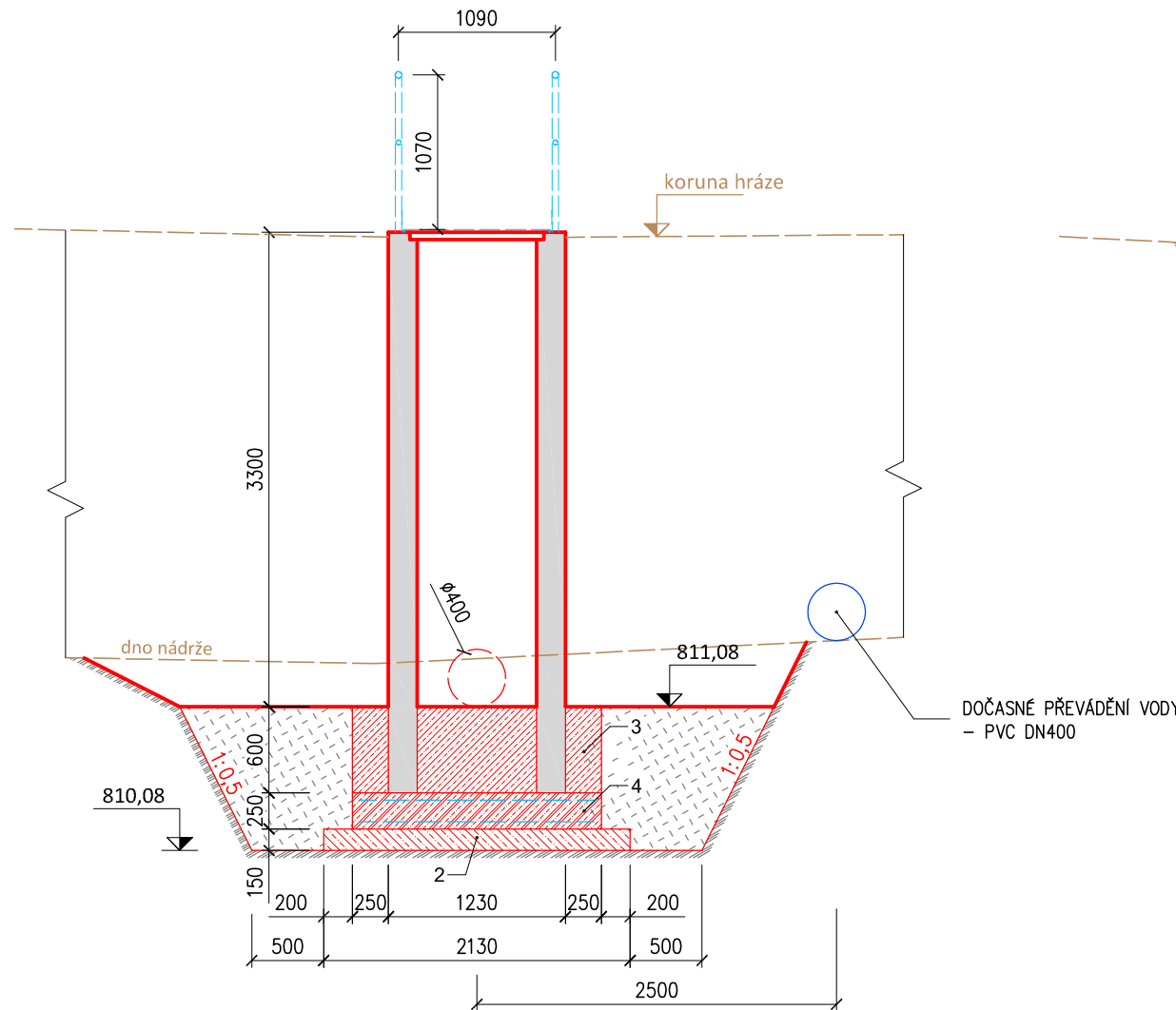
Podélný řez výpustným objektem 1-1

M 1:50



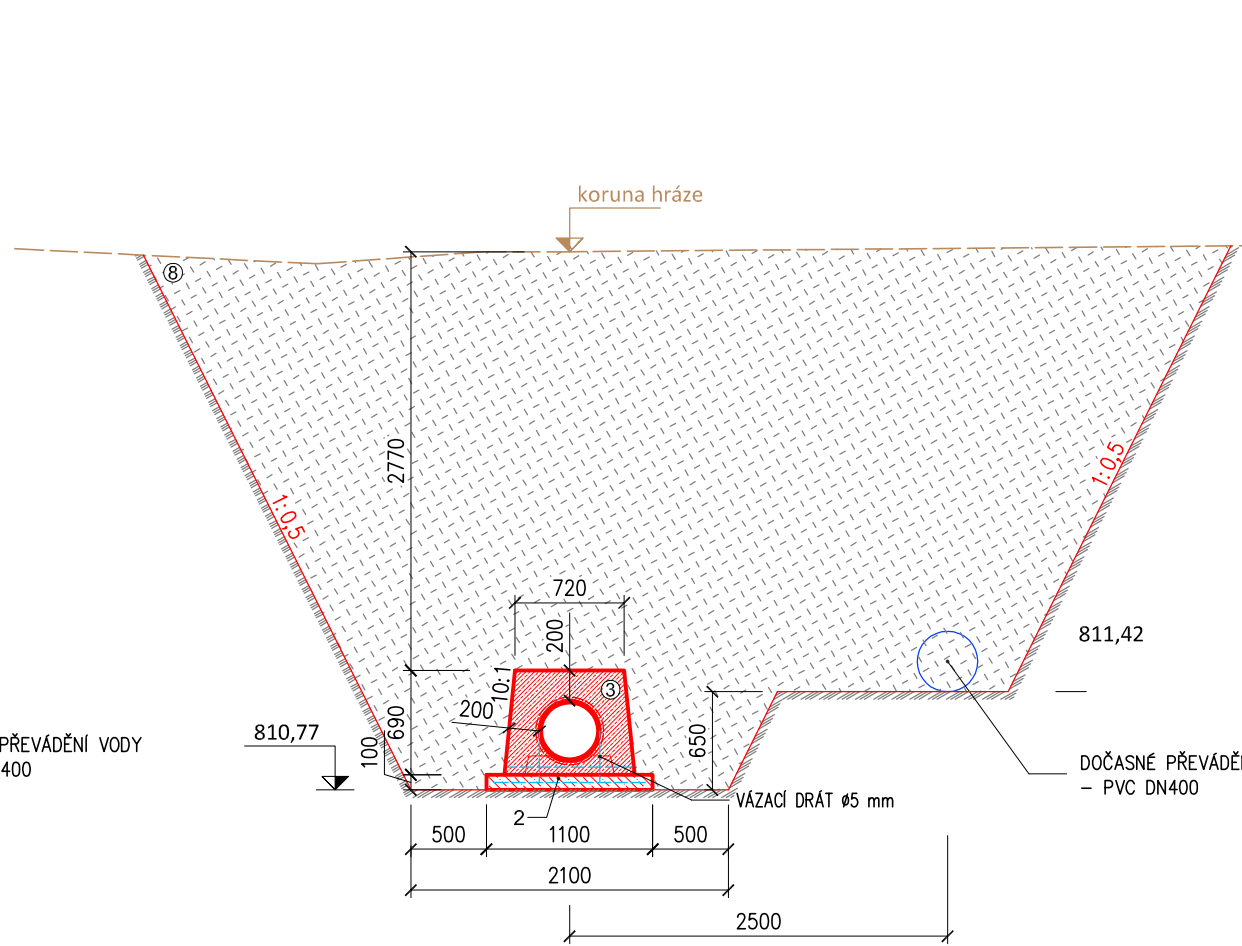
Příčný řez 2-2

M 1:50



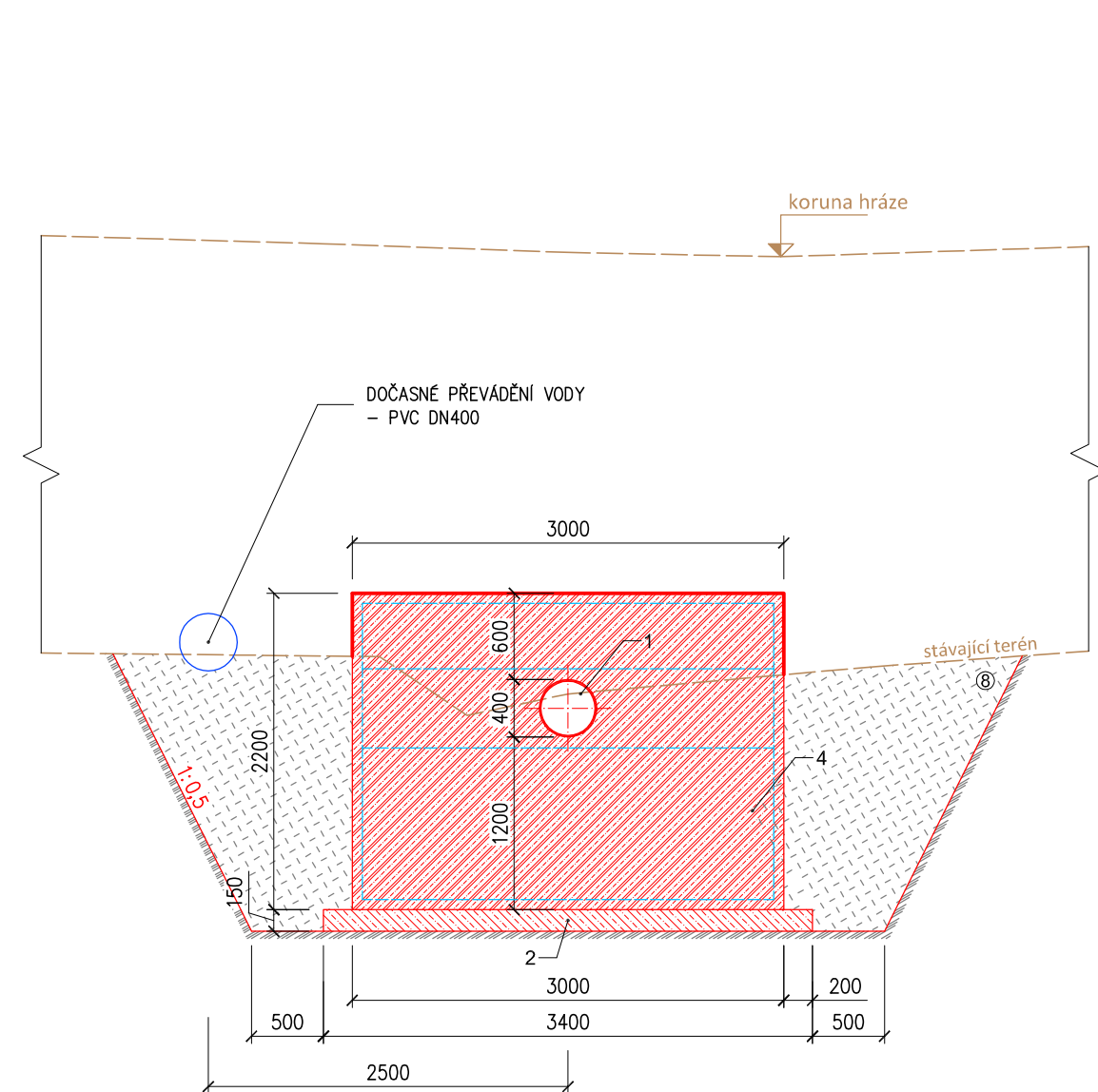
Příčný řez 3-3

M 1:50



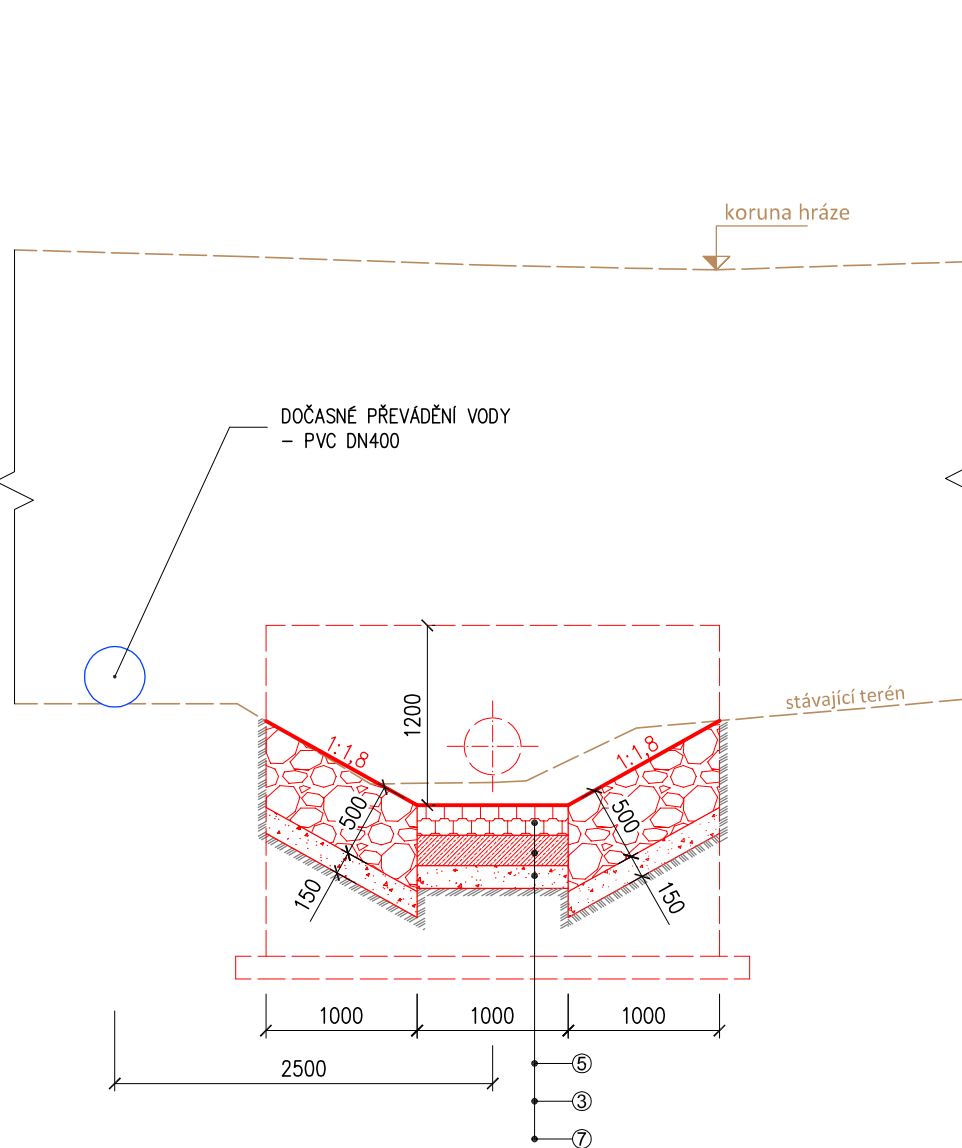
Příčný řez 4-4

M 1:50



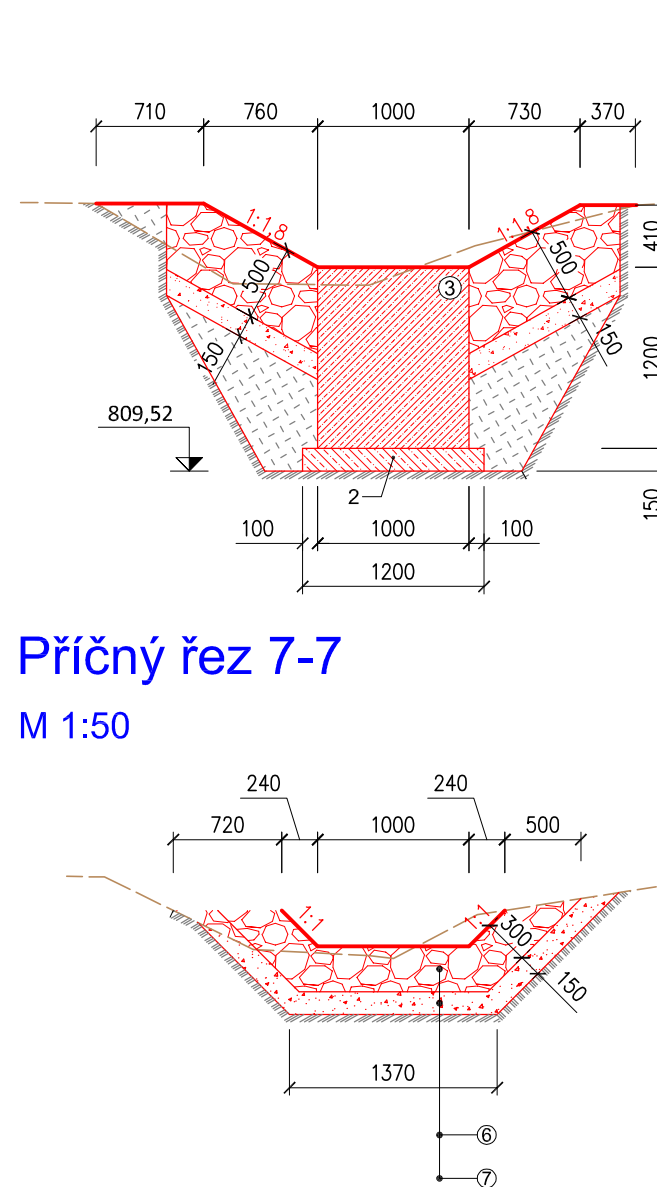
Příčný řez 5-5

M 1:50



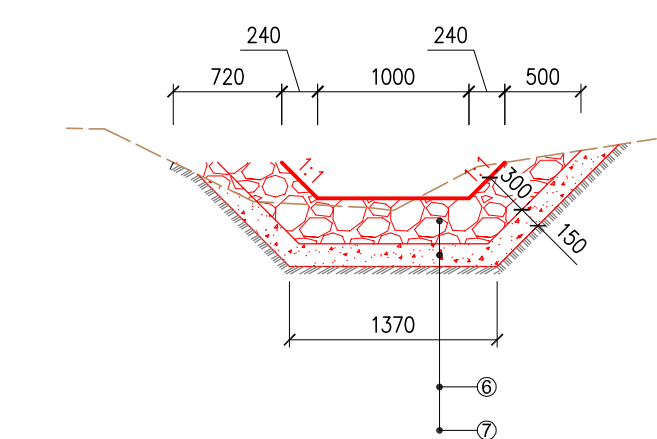
Příčný řez 6-6

M 1:50



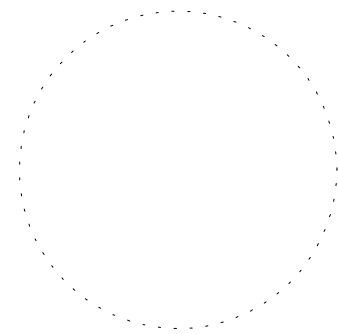
Příčný řez 7-7

M 1:50



LEGENDA MATERIÁLŮ		
Č.	MATERIÁL	GRAFIKA
1	KANALIZAČNÍ POTRUBÍ HLADKÉ, PVC KG SN8	
2	PODKLADNÍ BETON C16/20	
3	BETON PROSTÝ VODOSTAVEBNÍ C30/37 - XC4 XF3	
4	ŽELEZOBETON VODOSTAVEBNÍ C30/37 - XC4 XF3 S VÝZTUŽÍ KARI SÍŤEMI 6/100/100 mm	
5	VÝVARIŠTĚ - DLAŽBA Z LOMOVÉHO KAMENE TL. 200 mm	
6	KAMENNÁ ROVNANINA S VYKLIŇOVÁNÍM HM. 80-200 kg	
7	PODKLADNÍ STĚRKODŮ FR. D-32	
8	PROHOZENÝ HUTNĚNÝ ZÁSYP NA 95% PS	
9	ROSTLÝ TERÉN	

Poznámka:
Ocelová výztuž je v příslušných objektech vyznačena pouze schematicky.
V návrhu řešení výztuže je počítáno s množstvím 120 kg výztuže / 1 m³ betonu.
Pro realizaci stavby zajistí vybraný dodavatel stavby zpracování dílenské (výrobní) dokumentace výztuže!!!

NÁZEV AKCE :			
VODNÍ DÍLO POHRANIČNÍ (POHRANIČNÍ RYBNÍK) - rekonstrukce vodní nádrže			
STUPĚŇ PROJEKTOVÉ DOKUMENTACE : Dokumentace pro vydání stavebního povolení		MÍSTO STAVBY : Obec Hora Svatého Šebestiána	
INVESTOR : Statutární město Chomutov, Zborovská 4602, 430 01 Chomutov		k.ú. Pohraniční, p.p.č. 121	
GENERALNÍ PROJEKTANT : SINGS projekční ateliér s.r.o. Šároupova 1059, 430 01 Chomutov tel.: 474 626 074 e-mail: sings@sings.cz		RAZÍTKO : 	
HLAVNÍ INŽENÝR PROJEKTU : Ing. Jan Straka			
ZODPOVĚDNÝ PROJEKTANT : Ing. Jan Straka			
ZPRACOVAV : Milan Lipmann			
ČÁST DOKUMENTACE : D. Vodní nádrž		ČÍSLO PARÉ :	
VÝKRES : D.9. VÝPUSTNÍ OBJEKT			
FORMÁT : 10 x A4	MĚŘÍTKO : 1 : 100, 1 : 50		
		ČÍSLO ZAKÁŽKY :	B.23.-22